

Extrait du Coiffure, modèles coiffure tendance et coupe de cheveux My Coiffure

<http://www.mycoiffure.com>

Liberté d'expression des cheveux avec Balmain HairXpression

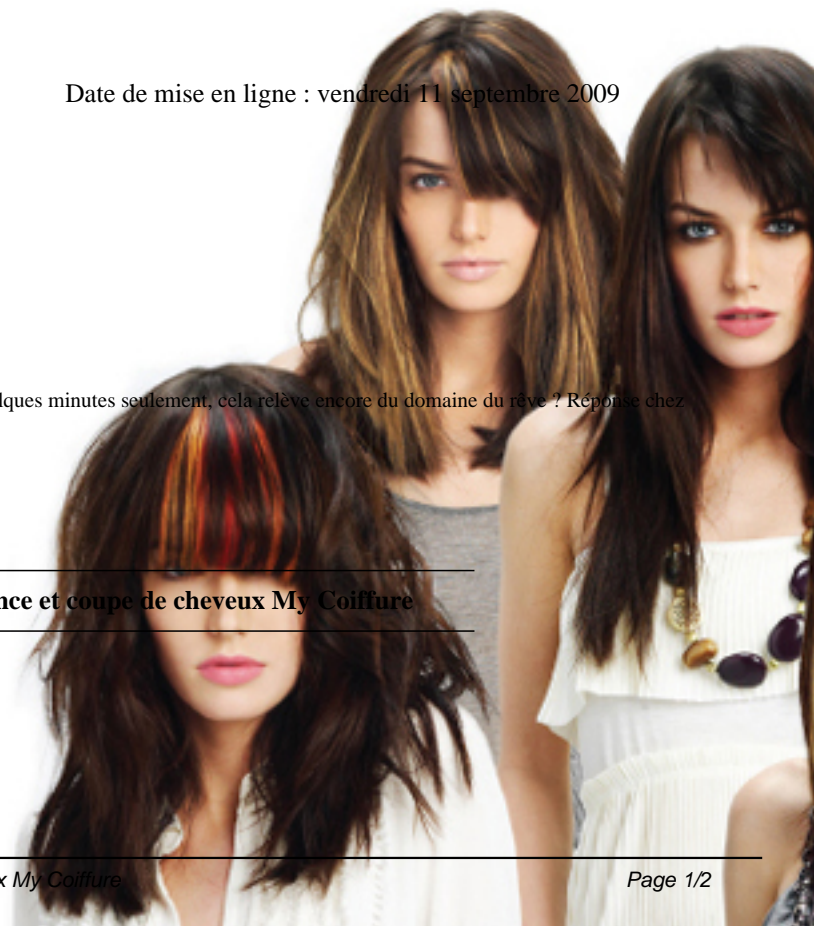
- Coupes de cheveux et astuces coiffure - Idées coiffure, tendances et idées de coiffures -

Date de mise en ligne : vendredi 11 septembre 2009

Description :

Changer de style de coiffure quand vous voulez, avec des couleurs et en quelques minutes seulement, cela relève encore du domaine du rêve ? Réponse chez Balmain Hair.

Coiffure, modèles coiffure tendance et coupe de cheveux My Coiffure



La branche Balmain Hair

Fondée dans les années 50, la maison de couture Balmain assoie une forte présence dans la sphère de la Haute Couture parisienne. Elle habille des [stars](#) comme Gwyneth Paltrow ou Beyoncé Knowles. Les branches couture et coiffure de Balmain sont étroitement liées puisqu'elles concernent la mode. Balmain Hair oeuvre depuis près de trente ans à l'innovation des techniques pour donner du volume aux cheveux et à l'utilisation des extensions capillaires. Elle a également développé une ligne de gamme de soins spécifiques aux cheveux portant des extensions. A l'international, la marque est présente dans plus de 60 pays.

Comme résultat de ces années de recherche et d'innovation, Balmain Hair possède actuellement neuf collections d'extensions. Chacune de ces collections répond à trois critères sur lesquels la marque a focalisé son attention : la couleur, la longueur et le volume de cheveux. Elles proposent également des choix sur la durée de port des extensions et des types de cheveux (100% humains ou artificiels). En effet, les extensions Balmain Hair peuvent se porter pour une seule journée, le port demi-permanent (2 à 4 semaines) ou permanent (2 à 3 mois) est également possible.

La ligne Balmain HairXpression

Avec Balmain HairXpression, vos cheveux expriment votre humeur en jouant sur les couleurs, le volume et la longueur. Avec un simple clip, toute une transformation s'opère et vous obtenez un nouveau look en quelques minutes. Ces extensions Balmain Hair se déclinent en six coloris : du noir, deux [nuances de blond](#), du châtain clair, deux nuances de rouge et du violet. Leur longueur varie entre 15 cm et 40 cm. Voilà une panoplie de [mèches](#) teintées pour varier les styles de coiffure et épaissir le volume de la chevelure. De plus, elles sont 18 fois plus résistantes aux UV que les cheveux humains.

Balmain conseille d'appliquer les extensions HairXpression sur des cheveux sains, en prenant soin d'appliquer le conditionneur Balmain enrichi au thé vert. Le crêpage de la chevelure favorise également une meilleure tenue des clips des extensions. Alors, mettez en marche votre imagination et créez votre style. Pour vous faire une idée des résultats, le site Balmain HairXpression met à disposition des vidéos très explicites. La vente des produits s'effectue sur le même site.