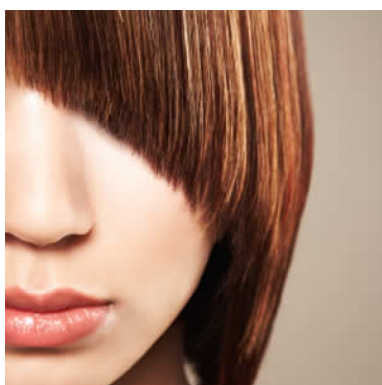


<https://www.mycoiffure.com/coupe-carre-degrade.html>



# La Coupe au carré dégradé, la tendance printemps-été 2011

- Coupes de cheveux et astuces coiffure - Idées coiffure, tendances et idées de coiffures -



Date de mise en ligne : mercredi 2 mars 2011

---

Copyright © Coiffure, modèles coiffure tendance et coupe de cheveux My

Coiffure - Tous droits réservés

---

## La coupe au carré dégradé, pour sublimer le visage

La coupe au carré est la coiffure qui s'adapte à tous les types de visages et à tous les types de cheveux. Cependant, pour donner un peu de pep's au carré classique, optez pour une coupe effilée, facile à porter et à entretenir. Pour sublimer un visage rond, carré ou ovale, la coupe au carré dégradé se porte selon différentes longueurs. Du carré long au carré court, en passant par le carré mi-long, cette coiffure reste au top de la mode pour ce printemps-été 2011. La coupe au carré dégradé s'adopte par étape. Afin de ne pas se tromper dans la longueur et dans le style, procédez petit à petit au changement. Pour s'habituer à la nouvelle coupe, commencez par adopter un carré long, plus sage. Faites en sorte que les longueurs ne soient pas trop asymétriques. Si vous constatez peu de changements et désirez davantage de style, procédez à un dégradé plus court. Au fur et à mesure que les cheveux repoussent, le dégradé affine la silhouette au mieux.

## La coupe au carré dégradé, la mode de tous les temps

Pour se démarquer et montrer l'originalité de sa coiffure, portez vos accessoires favoris. Personnalisez votre carré dégradé en arborant des bandeaux, des petites barrettes flashy ou des petites élastiques, le tout pour un look simple au top de la mode. Dans les années 80, le carré dégradé se portait plutôt court, au ras d'une nuque rasée. Dans les années 90, il était pourvu de longues mèches effilées autour du visage. Actuellement, les deux styles sont associés avec une frange ou une mèche de côté pour donner une touche de modernité à l'ensemble de la coiffure. Les pointes sont plus affinées pour donner un effet plus naturel et glamour. L'entretien d'une coupe au carré dégradé est facile et demande moins de temps que les autres types de coiffures. Lissez vos cheveux à l'aide d'un brushing pour changer de style. Pour celles qui ont les cheveux bouclés et qui veulent les garder au naturel, vaporisez un peu de laque sur l'ensemble de la chevelure pour des boucles disciplinées. Pour les cheveux épais, terminez le brushing en soufflant de l'air froid pour fixer les mèches et avoir un effet longue durée.