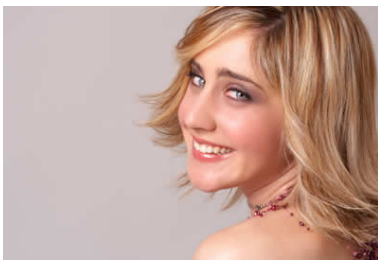


<https://www.mycoiffure.com/coiffure-tendance-faux-carre.html>



Le faux carré, la crème des coiffures tendance 2011

- Coupes de cheveux et astuces coiffure - Idées coiffure, tendances et idées de coiffures -



Date de mise en ligne : mardi 7 juin 2011

Copyright © Coiffure, modèles coiffure tendance et coupe de cheveux My

Coiffure - Tous droits réservés

Qu'est-ce que le faux carré ?

Le faux carré est un modèle de coiffure où l'on remonte ses cheveux de façon à laisser apparaître une coupe au carré sans avoir à couper une seule mèche. Comme ces derniers demeurent surélevés, le faux carré s'applique uniquement sur une chevelure longue ou mi-longue. Si vous possédez des cheveux aux vents et wild wavy, vous pouvez désormais changer de look en quelques mouvements, le temps d'une journée ou d'une soirée. Aperçu lors des fashion weeks qui inaugurent les modèles de coiffures tendance 2011-2012, le faux carré représente l'apanage des plus grandes stars hollywoodiennes sur le tapis rouge. De Taylor Swift à Kate Winslet en passant par Eva Longoria, toutes soulèvent leur crinière pour un look glamour et chic.

Le principe de réalisation du faux carré

Le principe d'élaboration du faux carré repose sur la façon de plaquer la longueur de ses cheveux au niveau de la nuque. Il est essentiel de créer du volume dans une chevelure bouclée afin de faire ressortir un dégradé faussement négligé. Le faux carré se porte également de différentes manières. Pour les grandes occasions exigeant d'arborer un look plus strict, toutes les mèches de cheveux peuvent être ramenées en arrière. Pour un look pin-up rétro et glamour, adoptez les cheveux crantés. Vous devrez poser des rouleaux chauffants ou réaliser des ondulations à l'aide d'un fer à cranter. Pour un style plus décontracté, optez pour des mèches qui retombent sur le devant du visage. Elles vous garantiront une apparence glamour et sexy en tout temps.

Comment réaliser un faux carré ?

La première étape du faux carré consiste à démêler correctement ses cheveux en les peignant soigneusement à la brosse. Fixez-les ensuite au niveau de la nuque en les attachant en queue de cheval basse à l'aide d'un petit élastique discret ou en arborant un chignon romantique ni trop lâche ni trop serré. Rentrez également vos cheveux à l'intérieur en les maintenant avec des pinces plates. Pour cette dernière option, veillez à utiliser plusieurs bigoudis afin que les mèches ne se défassent pas au moindre mouvement. Les accessoires restent de mise. Un joli headband vous aidera à retenir vos cheveux et vous procurera également un look chic et tendance. Agrémentez par ailleurs votre look avec des serre-têtes à motifs. Tous les types de boucles d'oreilles sont permis. Vous les choisirez en fonction du look que vous souhaitez adopter.