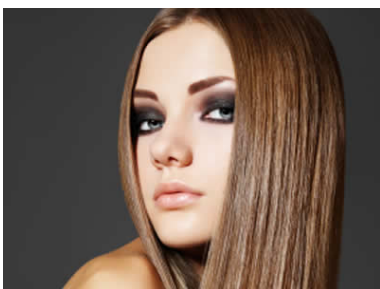


<https://www.mycoiffure.com/conseils-entretien-keratine-lissage.html>



# Des conseils pour entretenir le lissage brésilien

- Astuces soins du cheveu et protection des cheveux - Traitements particuliers et soins réparateurs -



Date de mise en ligne : lundi 2 avril 2012

---

Copyright © Coiffure, modèles coiffure tendance et coupe de cheveux My

Coiffure - Tous droits réservés

---

### La mode du lissage brésilien

Le lissage brésilien a conquis de nombreuses femmes, ravies de ne plus se soucier des frisottis. En effet, les cheveux traités à la kératine sont nourris en profondeur et deviennent plus faciles à discipliner, plus lisses et brillants. Ils résistent beaucoup mieux à l'humidité. Cependant, les effets de cette technique révolutionnaire s'estompent progressivement avec le temps. En moyenne, un lissage brésilien dure trois à quatre mois, et ce, à condition de respecter certaines règles. Premièrement, il faut éviter de laver ses cheveux dans les trois jours qui suivent le traitement. En revanche, il est conseillé de se coiffer régulièrement et même les lisser avec des plaques céramiques pour bien fixer le lissage.

### Les produits ennemis du lissage brésilien

Le SLS (Sulfate Laureth de Sodium) est l'ennemi numéro 1 du lissage brésilien. Ce composant attaque la kératine qui est la base même de votre lissage. Ainsi, l'utilisation des shampooings et après-shampooings contenant du SLS va estomper les effets du traitement à la kératine. Or, la grande majorité des produits de soin proposés sur le marché, notamment les shampooings en contiennent. Préférez donc les produits 100 % bio ou ceux dont l'étiquette confirme l'absence de sodium dans ses composants. Ces soins sont souvent proposés par les coiffeurs pratiquant le lissage brésilien, dans les magasins vendant des produits bio ou en pharmacie.

### Conserver le lissage brésilien

Évitez de colorer vos cheveux après le lissage brésilien. Si vous avez envie de faire une mèche ou une coloration, faites-le deux semaines avant. Les produits de teinture alternent rapidement les effets du traitement à la kératine. Le soin après-shampooing est l'unique soin que vous devez apporter aux cheveux ayant subi le lissage brésilien. Il faut toujours s'assurer que celui-ci ne contienne pas de sulfate de sodium. Il faut également éviter d'appliquer du sérum, de l'huile, de la crème, du gel ou du spray sur les cheveux traités. Bien que le lissage brésilien résiste à l'humidité, évitez toutefois de vous baigner trop souvent dans l'eau de mer, car le sel agressera vos cheveux et risque d'abîmer votre lissage.